

Übertritt zu den E-Junioren

Manfred Fadalti
Juniorenobmann

Sascha Herzog
Sportchef KIFU

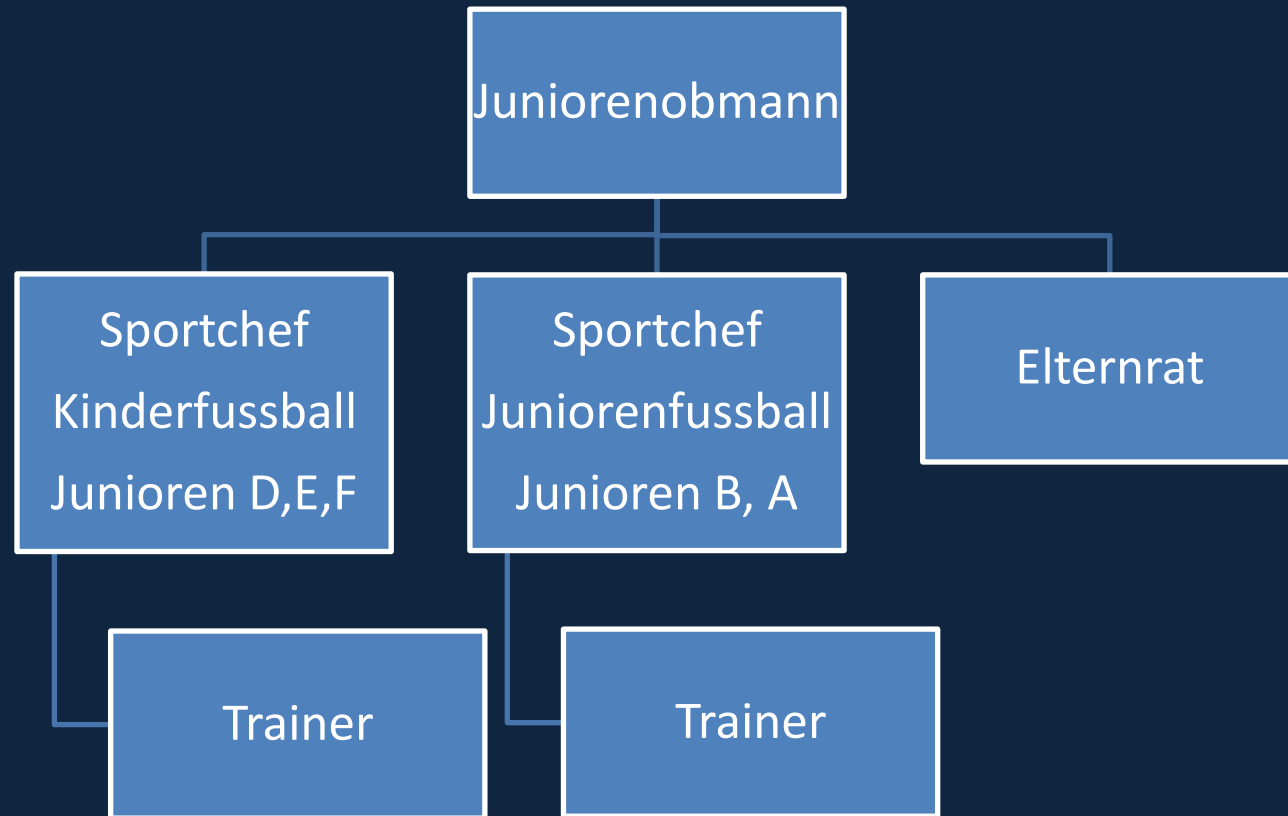
- ▶ **Juniorenabteilung**
- ▶ **Übertritt**
- ▶ **Administratives**
- ▶ **Fragen**

- ▶ **Juniorenabteilung**
- ▶ **Organisation**
- ▶ **Kontaktpersonen**

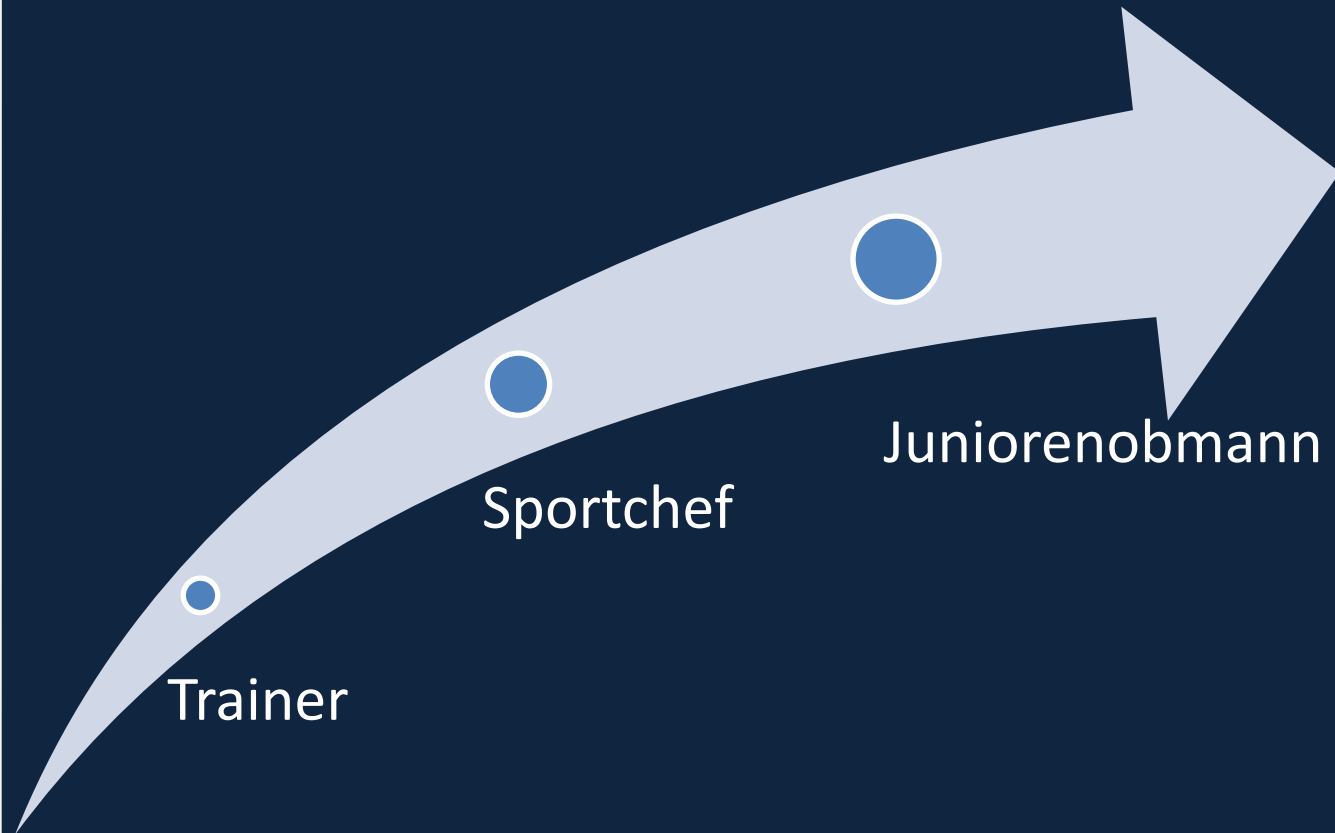
- ▶ **Übertritt**

- ▶ **Administratives**

- ▶ **Fragen**



- ▶ **Juniorenabteilung**
- Organisation
- ▶  **Kontaktpersonen**
- ▶ **Übertritt**
- ▶ **Administratives**
- ▶ **Fragen**



▶ **Juniorenabteilung**

▶ **Übertritt**

- ▶  - **Jahrgänge**
- **Mannschaften**
- **Meisterschaft**
- **Training**

▶ **Administratives**

▶ **Fragen**

Stufe	Jahrgänge
Junioren F	2002, jünger
Junioren E	2001, 2000

Wechsel:

Jahrgang 2001 → E-Junioren
Jahrgang 1999 → D-Junioren

▶ **Juniorenabteilung**

▶ **Übertritt**

- Jahrgänge

 - Mannschaften

- Meisterschaft

- Training

▶ **Administratives**

▶ **Fragen**

Junioren E

Junioren Ea

Junioren Eb

Junioren Ec

Junioren Ed

Junioren Ee

5 Mannschaften

Einteilung nach Spielstärke

Informationen über Einteilung erhalten die Junioren vom neuen Trainer im Laufe des Monats Juni

Erstes Training vor den Sommerferien

▶ **Juniorenabteilung**

▶ **Übertritt**

- Jahrgänge
- Mannschaften
-  - Meisterschaft
- Training

▶ **Administratives**

▶ **Fragen**

Junioeren E	Meisterschaft
Junioeren Ea	1. Stkl.
Junioeren Eb	2. Stkl.
Junioeren Ec	2/3. Stkl.
Junioeren Ed	3. Stkl.
Junioeren Ee	Keine MS

- Spiele jeweils am Samstag, ausnahmsweise unter der Woche
- Spiele: 2x 30 Minuten, 7 gegen 7

▶ **Juniorenabteilung**

▶ **Übertritt**

- Jahrgänge
- Mannschaften
- Meisterschaft

 - Training

▶ **Administratives**

▶ **Fragen**

Junioeren E	Meisterschaft	Trainings
Junioeren Ea	1. Stkl.	2 / Woche
Junioeren Eb	2. Stkl.	2 / Woche
Junioeren Ec	2/3. Stkl.	2 / Woche
Junioeren Ed	3. Stkl.	2 / Woche
Junioeren Ee	Keine MS	1 / Woche

Klare Entscheidung für die Fussballmannschaft.
Regelmässige Teilnahme erwünscht.

ABER:



- Schule geht vor!
- Triftige Absenzgründe werden immer akzeptiert!

▶ **Juniorenabteilung**

▶ **Übertritt**

- Jahrgänge
- Mannschaften
- Meisterschaft
- Training

-  **Administratives**
- Elternrat

▶ **Fragen**



Damit ein Spieler für die Meisterschaft zugelassen wird benötigt er einen Spielerpass des SFV!

Passantrag durch F-Trainer

▶ **Juniorenabteilung**

▶ **Übertritt**

- Jahrgänge
- Mannschaften
- Meisterschaft
- Training

▶ **Administratives**

-  - Elternrat

▶ **Fragen**

- Ab Saison 2010/ 2011
- Bindeglied zwischen Elternschaft und Vereinsführung
- 2-3 Vertreter pro E-Junioren-Mannschaft

▶ **Juniorenabteilung**

▶ **Übertritt**

- Jahrgänge
- Mannschaften
- Meisterschaft
- Training

 **Administratives**

▶ **Fragen**

Sascha Herzog

056/496 15 54

078/810 14 82

saschgo@students.unibe.ch

Manfred Fadalti

056/ 493 72 30

079/ 488 06 79

manfred-fadalti@aarebeton.ch

▶ Juniorenabteilung

▶ Übertritt

- Jahrgänge
- Mannschaften
- Meisterschaft
- Training

▶ Administratives

 Fragen



Herzlichen Dank für Ihre Aufmerksamkeit